

## Peligros antrópicos

Son aquellos provocados o derivados de las acciones o actividades humanas.

### Tipos

- Incendios
  - Forestales
  - Agrícolas
  - Urbanos
  - Industriales
- Incidencias asociadas al transporte
- Desplome o fallos en obra civil
- Asociados a grandes concentraciones humanas
- Biológicos
- Contaminación ambiental

**ProtecCyL/CIM-BSE**, en desarrollo del **Plan de promoción de la Autoprotección de Castilla y León**, es un programa promovido y realizado por la Consejería de Medio Ambiente, Vivienda y Ordenación del Territorio, a través de la Agencia de Protección Civil y Emergencias de la Junta de Castilla y León, en colaboración con la Comunidade Intermunicipal das Beiras e Serra da Estrela de Portugal, para la promoción de la autoprotección.

Visita la web y redes sociales de **ProtecCyL/CIM-BSE** para conocer en profundidad el proyecto y ampliar la información. Dispondrás de muchos recursos como juegos, vídeos, guías....



**ProtecCyL/CIM-BSE**  
Plan de promoción de la Autoprotección  
Plano de promoção da Autoproteção

[www.proteccyl.com](http://www.proteccyl.com)

[info@proteccyl.com](mailto:info@proteccyl.com)



Plan de promoción de la Autoprotección de Castilla y León.  
**ProtecCyL/CIM-BSE**, financiado por el Programa de Cooperación Interreg España-Portugal (POCTEP) 2021-2027, a través del Proyecto **PROCTEPGER\_HORIZONTE\_27**



**ProtecCyL/CIM-BSE**

Plan de promoción de la Autoprotección  
Plano de promoção da Autoproteção

## Peligros antrópicos



**Interreg**   
Espanña – Portugal

Cofinanciado por  
la Unión Europea  
Cofinanciado pela  
União Europeia



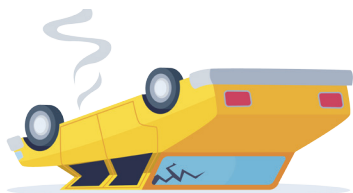
**Interreg**   
Espanña – Portugal

Cofinanciado por  
la Unión Europea  
Cofinanciado pela  
União Europeia

## Recomendaciones de actuación ante los principales peligros antrópicos en Castilla y León y CIM-BSE

### Accidentes viales

Presta atención a la carretera continuamente, cumple con las horas de descanso y no uses el teléfono ni dispositivos electrónicos.



### Incendios forestales

Cuida el monte y recoge los residuos que produzcas.



### Incendios agrícolas

Mantén en buen estado la maquinaria agrícola y lleva al día las revisiones pertinentes.

## Peligros antrópicos



En caso de **incendio en tu hogar**, sal de casa cerrando todas las puertas que puedas. Una vez estés en un lugar seguro, **llama al 1-1-2**.

**Si presencias un accidente vial**, como conductor o como peatón, debes seguir la regla de actuación PAS:

**Proteger, Avisar y Socorrer.**



Ante cualquier emergencia, **sigue las indicaciones de las autoridades competentes**.



### Grandes concentraciones humanas

Evita empujones, prisas y tumultos; actúa de forma responsable.

### Peligros biológicos

Sigue las recomendaciones de las autoridades competentes, toma las medidas higiénicas adecuadas y utiliza Equipos de Protección Individual (EPI's).

